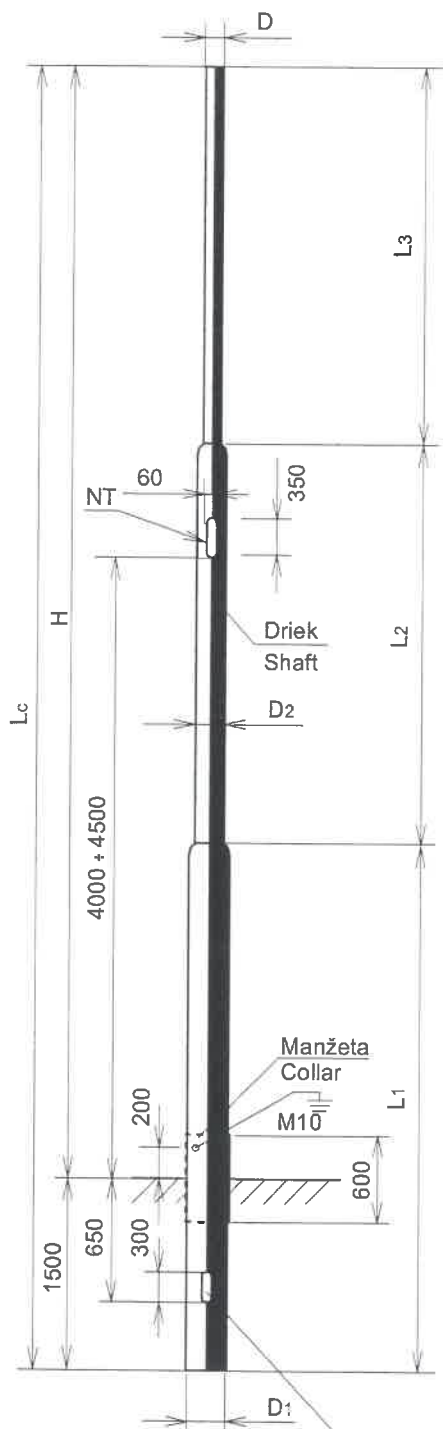


TRAKČNÉ STOŽIARE RÚROVÉ TSR

TUBULAR TRACTION POLES TSR



POUŽITIE:

Stožiare sa používajú na podperu trolejového vedenia pre električkové a trolejbusové trate.

POPIS:

Stožiare majú kruhový prierez a sú vyhotovené z oceľových rúr tvárnením za studena a zváraním. Môžu mať otvory pre prívod káblov do dutiny stožiara a jeho vyvedenie na napájanie trolejí (NT). Otvor NT a manžeta sa vyrábajú len na žiadosť zákazníka, štandardný stožiar sa vyrába bez otvoru NT a bez manžety.

*Menovitý ťah T(kN) v tabuľke je vrátane sily vetra 1,8 kN od výložníka, svietidla a drieku.

USE:

The poles are used as supporting points for trolley traction of public transport.

DESCRIPTION:

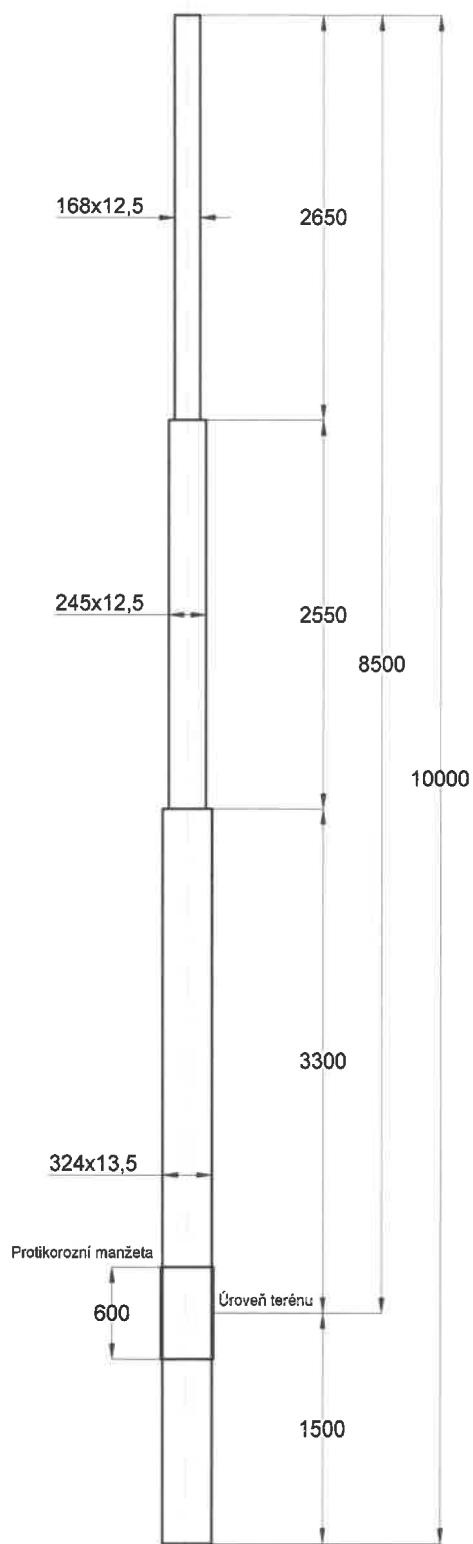
Poles are made of steel tubes and have round shape. They can also have a cable hole for routing cables throughout a pole cavity and leading them out for feeding the trolley (NT). NT=TS (traction supply). NT hole and collar on customer's request only. Standard type without NT hole and without collar.

*Top tension T(kN) shown in the table below includes 1,8kN wind force acting from bracket, lamps and shaft.

Typ/Type	H (m)	Lc (m)	L1 (m)	L2 (m)	L3 (m)	D1(mm)	D2(mm)	D(mm)	T (kN)*	kg
TSR-6,5-6	6,5	8	4,05	1,95	2,00	245	194	159	6	285
TSR-6,5-9	6,5	8	4,05	1,95	2,00	245	194	159	9	345
TSR-6,5-12	6,5	8	4,05	1,95	2,00	245	194	159	12	420
TSR-6,5-20	6,5	8	4,05	1,95	2,00	324	245	168	20	545
TSR-6,5-25	6,5	8	4,05	1,95	2,00	324	245	194	25	665
TSR-6,5-30	6,5	8	4,05	1,95	2,00	324	273	194	30	685
TSR-8,5-6	8,5	10	4,80	2,55	2,65	245	194	159	6	485
TSR-8,5-8	8,5	10	4,80	2,55	2,65	245	219	194	8	545
TSR-8,5-10	8,5	10	4,80	2,55	2,65	273	219	194	10	610
TSR-8,5-12	8,5	10	4,80	2,55	2,65	324	245	194	12	625
TSR-8,5-20	8,5	10	5,50	2,40	2,10	324	273	194	20	805
TSR-8,5-22	8,5	10	5,50	2,40	2,10	324	273	219	22	815
TSR-8,5-25	8,5	10	5,50	2,40	2,10	324	273	219	25	880
TSR-8,5-30	8,5	10	7,05	2,95	-	324	273	-	30	980
TSR-10,5-6	10,5	12	5,65	3,15	3,20	324	245	194	6	740
TSR-10,5-8	10,5	12	5,65	3,15	3,20	324	273	194	8	805
TSR-10,5-12	10,5	12	5,65	3,15	3,20	324	273	219	12	850
TSR-10,5-20	10,5	12	7,55	4,45	-	324	273	-	20	1135

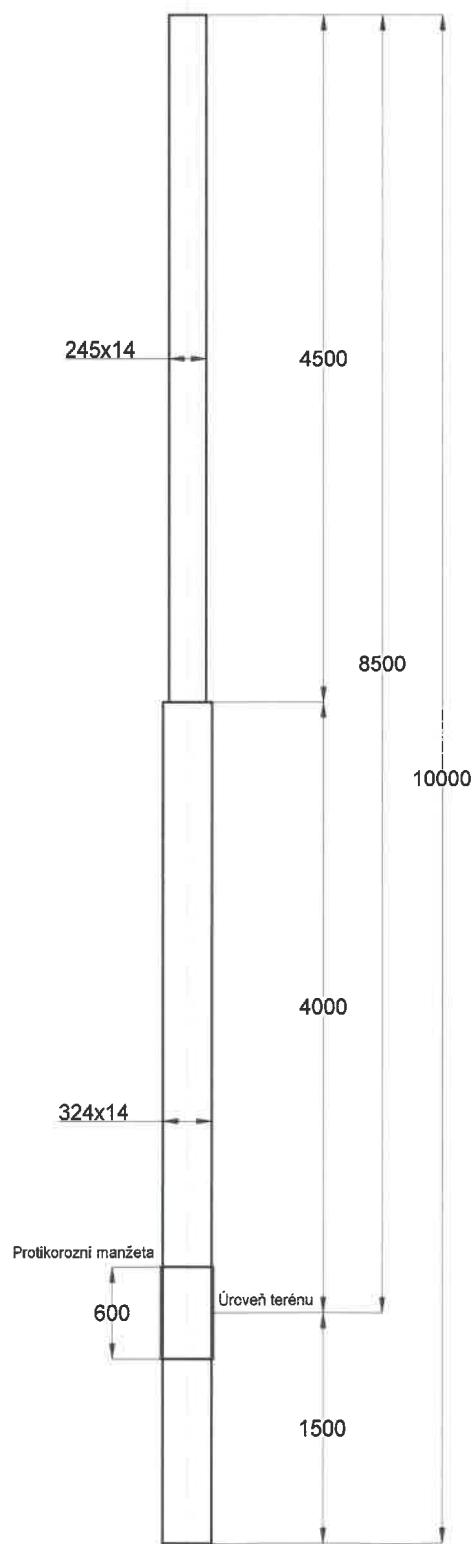
Otvor pre kábel : 50 x 300
Hole for cable: 50 x 300

Stožáry do základu 10m



C10

vrcholový tah 15,4kN



D10

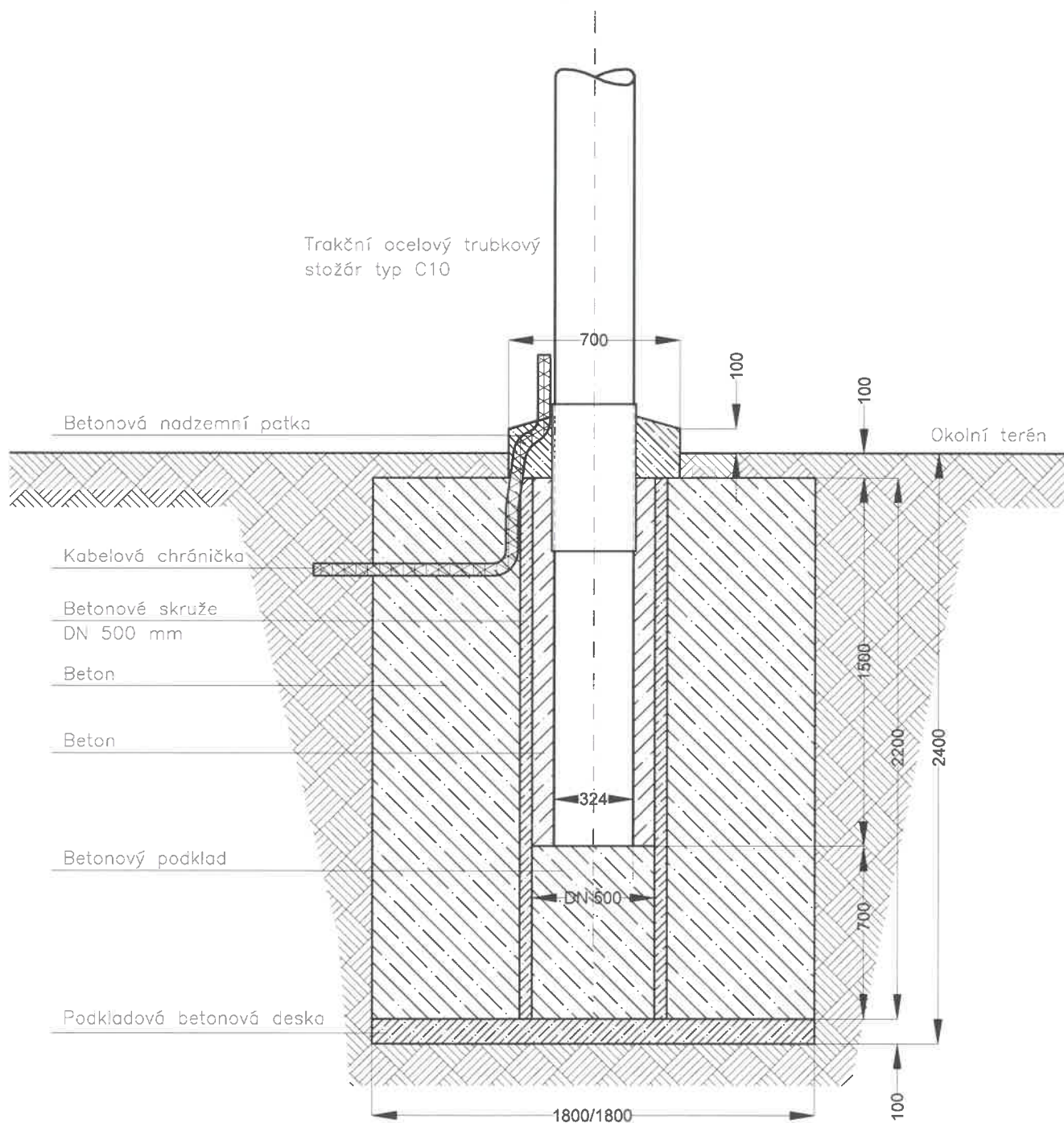
vrcholový tah 22,3kN

Název:

TRAKČNÍ STOŽÁRY POUŽÍVANÉ
V DOPRAVNÍM PODNIKU OSTRAVA



**DOPRAVNÍ
PODNIK
OSTRAVA**



Název: ZÁKLAD TRAKČNÍHO STOŽÁRU
VE VOLNÉM TERÉNU S VEŘ. OSVĚTLENÍM



DOPRAVNÍ
PODNIK
OSTRAVA